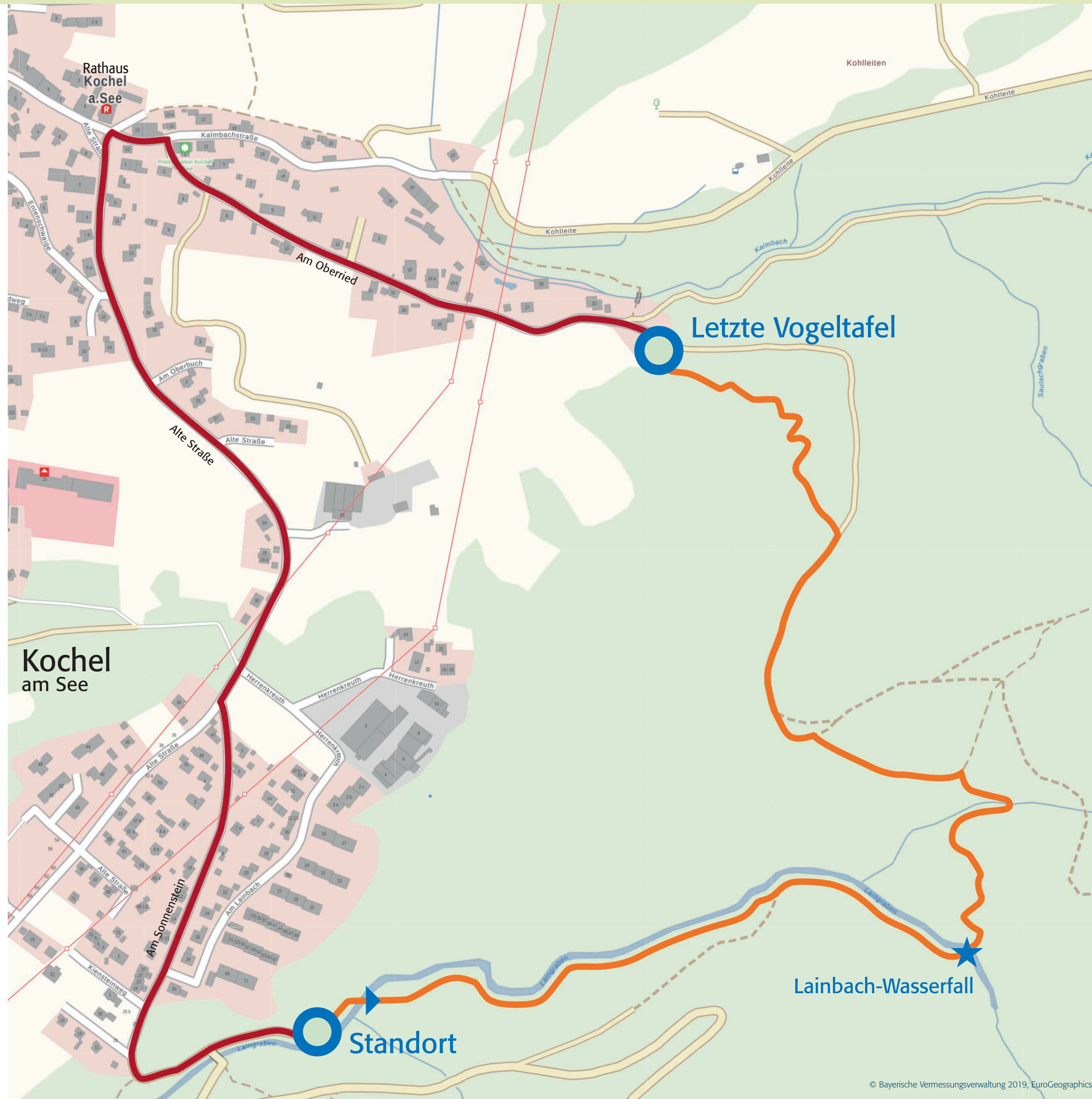


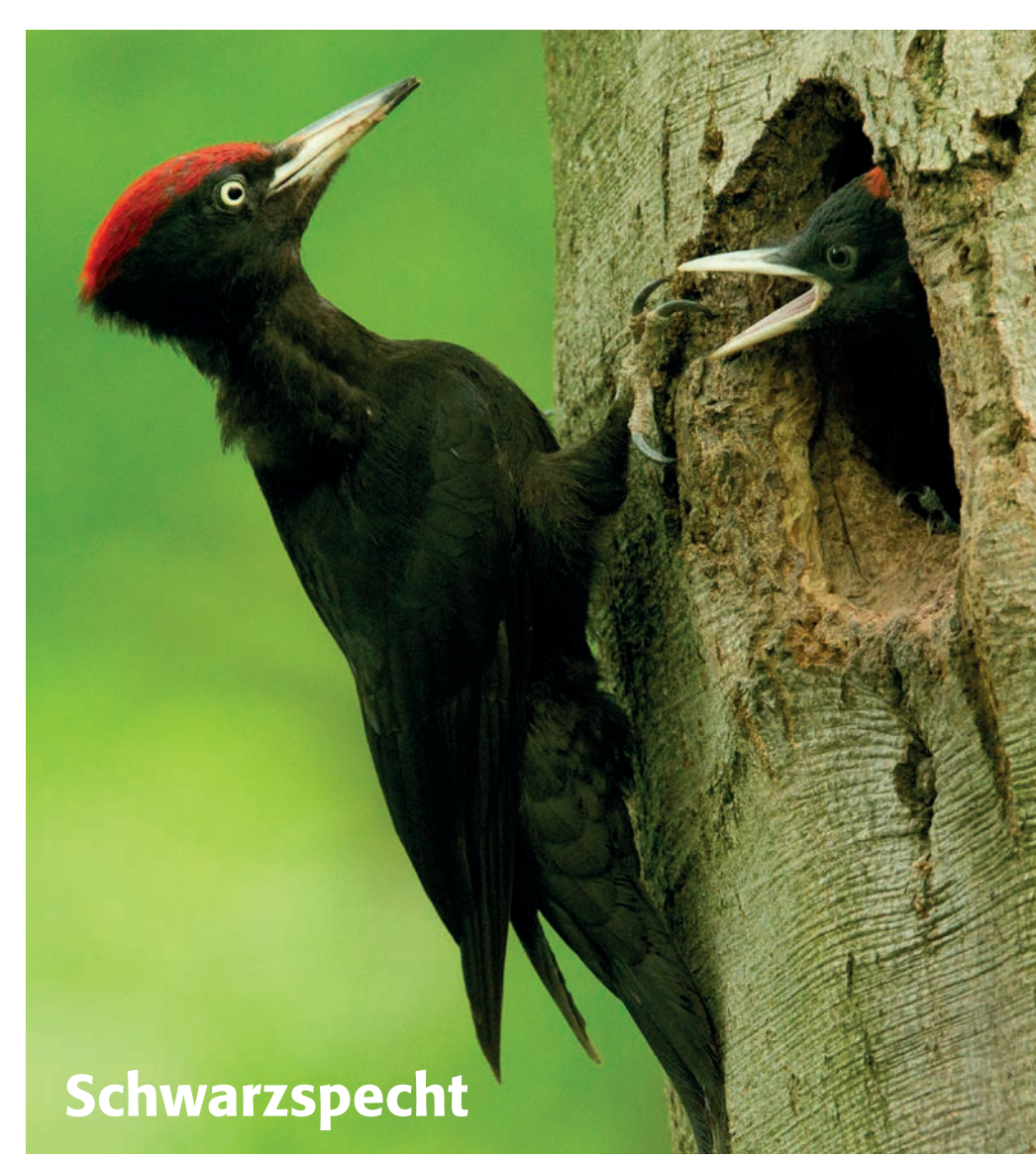
# Vogellehrpfad am Lainbachsteig

Die heimische Vogelwelt kennen lernen

-  Straße
-  Steig / Forstweg
-  Wasserfall



Liebe Besucher, die Lainbachschlucht befindet sich im Randbereich des Europäischen Vogelschutzgebiets Loisach-Kochelseemoore. Bitte nehmen Sie Rücksicht auf Tiere und Pflanzen und tragen Sie dazu bei, diesen wertvollen Lebensraum zu erhalten.



Liebe Besucher des Vogellehrpfades, am Lainbachsteig werden vierzehn Vögel vorgestellt, die Sie mit etwas Glück auch beobachten können. Die beste, aber nicht einzige Möglichkeit die Vögel zu sehen und zu hören, ist im Frühjahr. Verhalten Sie sich sehr ruhig, haben Sie Geduld und testen Sie einmal sehr früh zu Sonnenaufgang unterwegs zu sein. Über QR-Code können die Vogelstimmen abgerufen werden.

Haben Sie gewusst, dass in Bayern 206 Vogelarten brüten? Doch leider sind über die Hälfte davon bedroht. Besonders den Arten der Wiesen und Felder geht es schlecht, weil diese Lebensräume immer intensiver genutzt werden oder durch Bebauung verloren gehen. Weitere Infos erhalten Sie unter: [www.lbv.de](http://www.lbv.de)

### Die Wegführung

Der Lehrpfad verläuft auf einem Steig zum Lainbach-Wasserfall. Weitere Vogeltafeln befinden sich nach dem Steig am Forstweg Richtung Kochel – Am Oberried. Von hieraus ist der kürzeste Rückweg über die ‚Alte Straße‘. Die reine Gehzeit bis zum Wasserfall beträgt bergauf ca. 25 Minuten, für den Rundweg benötigt man ca. 1 Stunde. Der Weg ist nicht barrierefrei und wird nicht geräumt.

Bitte beachten Sie die Verhaltensregeln.



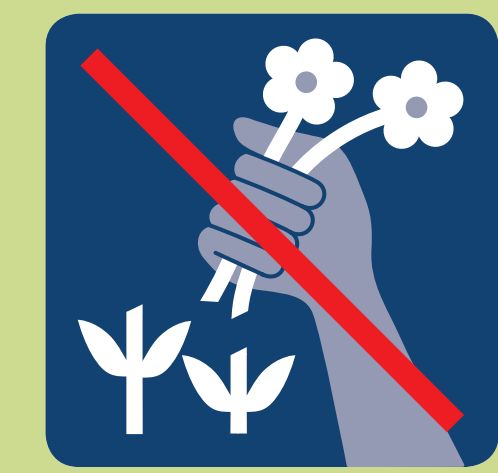
keinen Müll hinterlassen



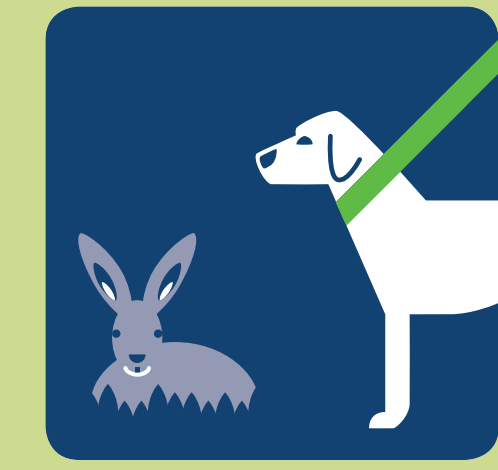
ruhig verhalten



Wege nicht verlassen



keine Pflanzen abreißen



Hunde anleinen



kein Feuer machen



kein Radweg

Herausgeber:  
Gemeinde Kochel am See,  
Tel. 08851/338, [www.kochel.de](http://www.kochel.de)

Landesbund für Vogelschutz, Kreisgruppe Bad Tölz-Wolfratshausen, Gebietsbetreuung Moore und Isar im Tölzer Land,  
Tel. 08171/27303,  
[www.bad-toelz.lbv.de](http://www.bad-toelz.lbv.de)

